



**XXIV международная научно-практическая конференция
НОВЫЕ ИНФОРМАЦИОННЫЕ ТЕХНОЛОГИИ В ОБРАЗОВАНИИ**

**Варианты реализации и подписания
электронных документов
бухгалтерского учета в ИС вуза**

ВОЛКАНИН Леонид Сергеевич

Начальник управления цифровой трансформации, УрГАХУ

30.01.2024

—

31.01.2024

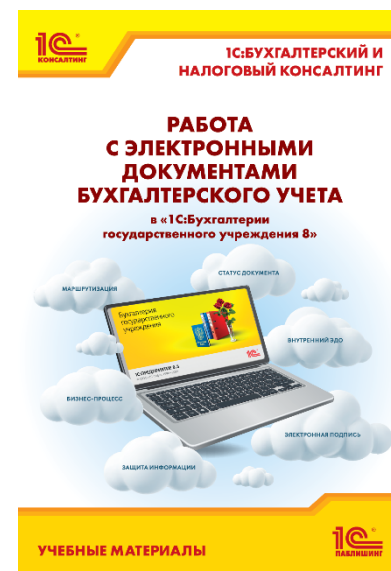
Электронные документы

- Приказ Минфина России от 15 апреля 2021 г. N 61н
- Унифицированные формы электронных документов бухгалтерского учета ... и методические указания по их формированию и применению
- Первичные ... учетные документы, регистры бухгалтерского учета составляются в форме электронного документа, подписанного квалифицированной электронной подписью либо ... простой электронной подписью
- Применять надо с 1 января 2023 года, но с оговоркой – при наличии организационно-технической возможности



Первый круг: масштаб бедствия

- 30+ унифицированных форм электронных первичных учетных документов
- 7 форм электронных регистров бухгалтерского учета
- Фирма 1С с 2022 года позволяет выполнить требования в типовом решении «1С:Бухгалтерия государственного учреждения, редакция 2.0»
- Рекомендации «в картинках» – в недавно изданной книге



Особенности реализации

- Электронный документ = машиночитаемый ?
 - Не регламентировано хранение, XML-схемы нет
- В БГУ (ПРОФ) сравниваются печатные формы

← → ☆ Решение о командировании № 00БУ-0005 от 22.01.2024

Другие действия ▾



Печать



Выгрузить ▾

Электронный документ, возможно, не актуален [Показать отличия](#)

Состояние: **Завершен**

Документ учета: [Решение о командировании на территории Российской Федерации 00БУ-0005 от 22.01.2024](#)

Содержимое

Подписи ()

Функция ТабличныеДокументыИдентичны (ПервыйТабличныйДокумент, ВторойТабличныйДокумент)

ПредставлениеПервогоДокумента = ТабличныйДокументСтрокой (ПервыйТабличныйДокумент);
УдалитьСлужебныеТеги (ПредставлениеПервогоДокумента);

ПредставлениеВторогоДокумента = ТабличныйДокументСтрокой (ВторойТабличныйДокумент);
УдалитьСлужебныеТеги (ПредставлениеВторогоДокумента);

Возврат ПредставлениеПервогоДокумента = ПредставлениеВторогоДокумента;

Конечфункции

Функция ТабличныйДокументСтрокой (ТабличныйДокумент) Экспорт

ЗаписьXML = Новый ЗаписьXML;
ЗаписьXML.УстановитьСтроку ();

СериализаторXDTO.ЗаписатьXML (ЗаписьXML, ТабличныйДокумент);

Возврат ЗаписьXML.Закрыть ();

Конечфункции



Второй круг: варианты решения

- 1С:Бухгалтерия государственного учреждения 8
- 1С:Бухгалтерия государственного учреждения 8 КОРП
- Использование бесшовной интеграции систем ДГУ и БГУ

- Готовы пустить рядовых сотрудников к работе в БГУ ?
- Какое соотношение всех первичных документов и отклоненных в процессе согласования?

1С:БГУ ПРОФ

- **Инструмент подписания** электронных документов
- Перед началом подписания электронный документ должен быть **полностью заполнен**
- Все подписывают один и тот же электронный документ

1С:БГУ КОРП

- **Инструмент заполнения и подписания** электронных документов
- Перед началом подписания электронный документ **может быть частично не заполнен** и будет дозаполняться по мере движения по бизнес-процессу
- Каждый подписывает свой набор данных

Детальнее – solutions.1c.ru/news/980833/

Итоги конференции «Технологии 1С для принятия решений на основе анализа данных и визуализации. Цифровая трансформация вузов и НИИ» от ГК «СофтБаланс»

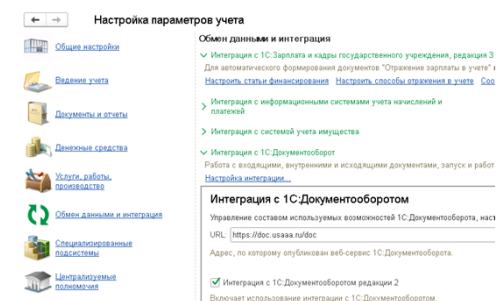
Продать БГУ КОРП может не каждый партнер



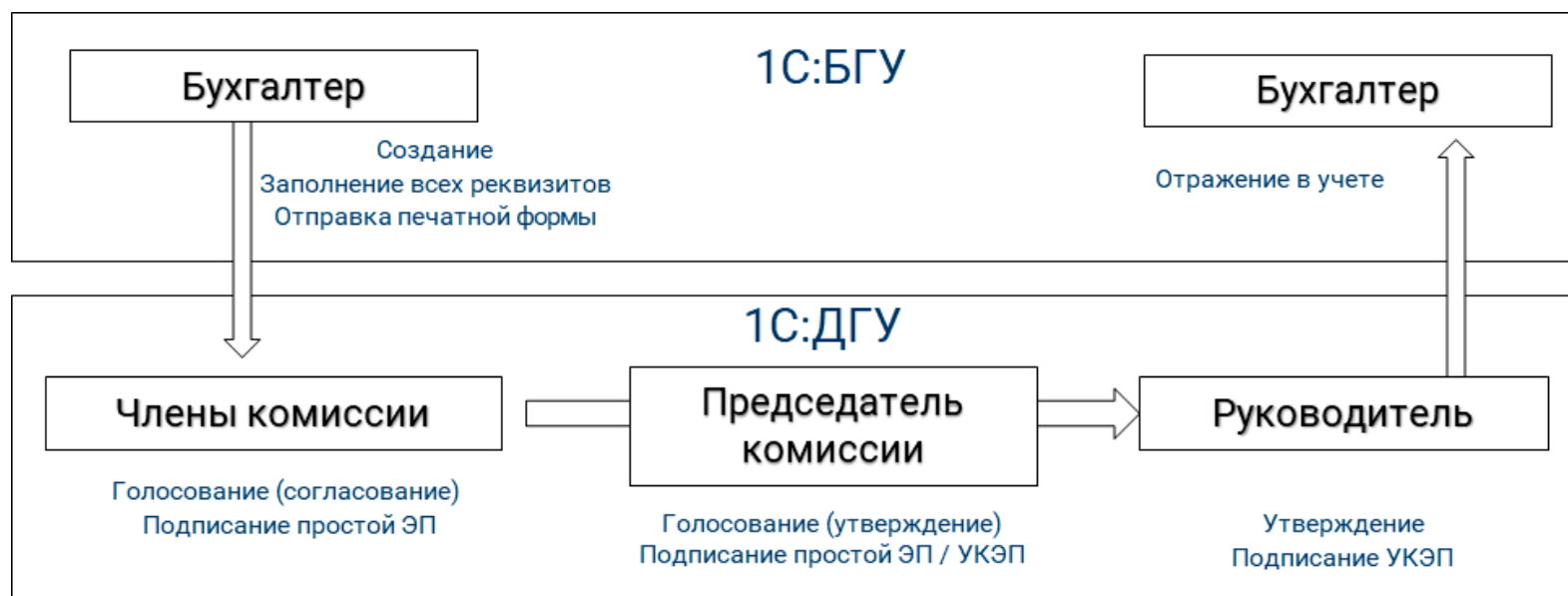
БГУ ПРОФ – возможные доработки

- Отсутствие ограничений в работе с первичными документами, которые часто сформулированы так – «материально-ответственные лица одного подразделения должны видеть только свои документы», и «добавить руководителям просмотр документов подчиненных»
- Скучный механизм настройки бизнес-процессов, шаблон для документа фиксируется перед запуском, не может использовать подстановки вида «все руководители автора документа» или учитывать отсутствия (командировки, больничные)

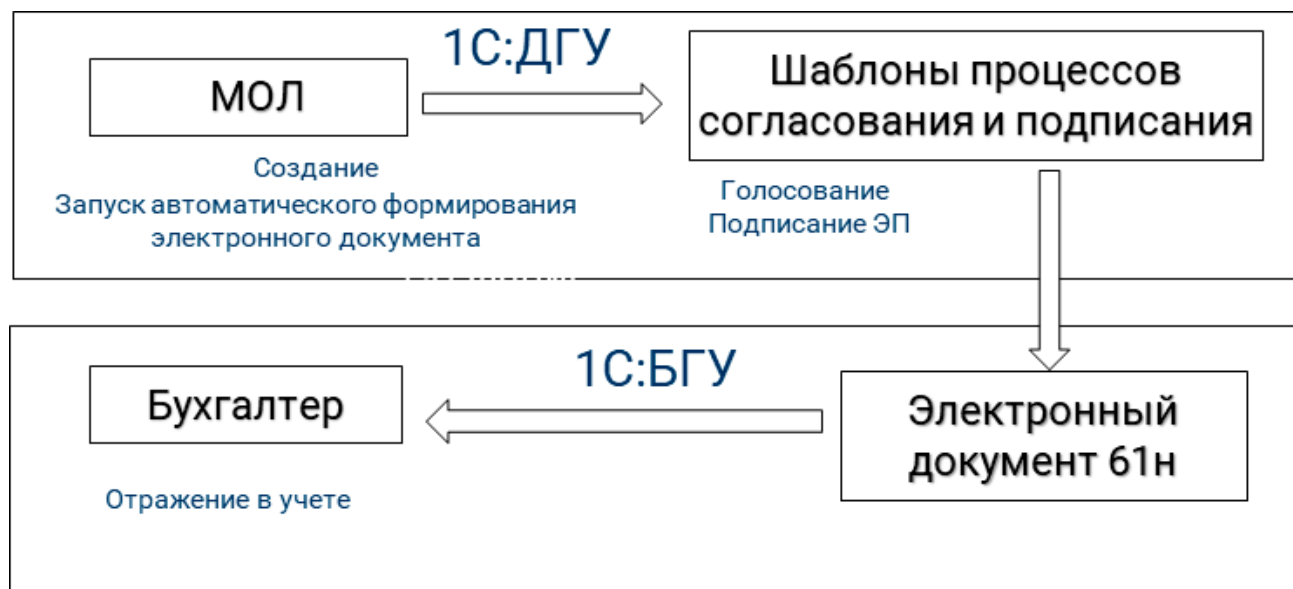
- Когда ? Часто документооборот уже работает, и создавать ещё один комплект учетных записей в БГУ не хочется
- Возможность видеть все документы в «одном окне»
 - Плохо ли, что часть электронных документов (напр., служебные записки) пользователи подписывают в системе документооборота, часть – в БГУ ?
- Два варианта потоков данных
 - Где будет создаваться изначальный документ ?



Инициация бизнес-процесса в БГУ



Инициация бизнес-процесса в ДГУ



Проблемы при старте в ДГУ

- Использование ДГУ в качестве стартовой точки – одно из наиболее частых предложений, которое рассматривается вузом
- Плюсы – заполнение документа выполняет непосредственно сотрудник, в БГУ можно передавать только те документы, которые были реально согласованы и подписаны ЭП
- Реализация экранных и печатных форм документов из 61н – существенные доработки конфигурации ДГУ и обмены с БГУ
 - для заполнения «Решения о командировании» надо добавить в ДГУ свыше 10 справочников, 5 регистров сведений

Нежданные хлопоты

- Выполнить требования ФЗ № 152 «О персональных данных», формально допустить сотрудников кафедр и подразделений к работе в информационных системах бухгалтерии
- Выполнить требования Приказа ФАПСИ № 152
- Оформить ПЭП или УКЭП



Как сейчас делаем мы

- Минимизировали количество МОЛ (было около 100)
- Выделили 2 отдельных рабочих места в бухгалтерии
- Бухгалтерия информирует и работает с возражениями 😊
- Мы выпускаем УКЭП в казначействе, проводим обучение, тестирование, оформляем формальные документы. Взяли специалиста по ИБ
- Для большинства форм – работаем напрямую в БГУ (не КОРП)
 - Настроили ограниченные профили пользователей
- Некоторые документы (накладная) предварительно согласуем в ДГУ



СПАСИБО ЗА ВНИМАНИЕ!

Варианты реализации и подписания электронных документов бухгалтерского учета в ИС вуза

ВОЛКАНИН Леонид Сергеевич

Начальник управления цифровой трансформации, УрГАХУ